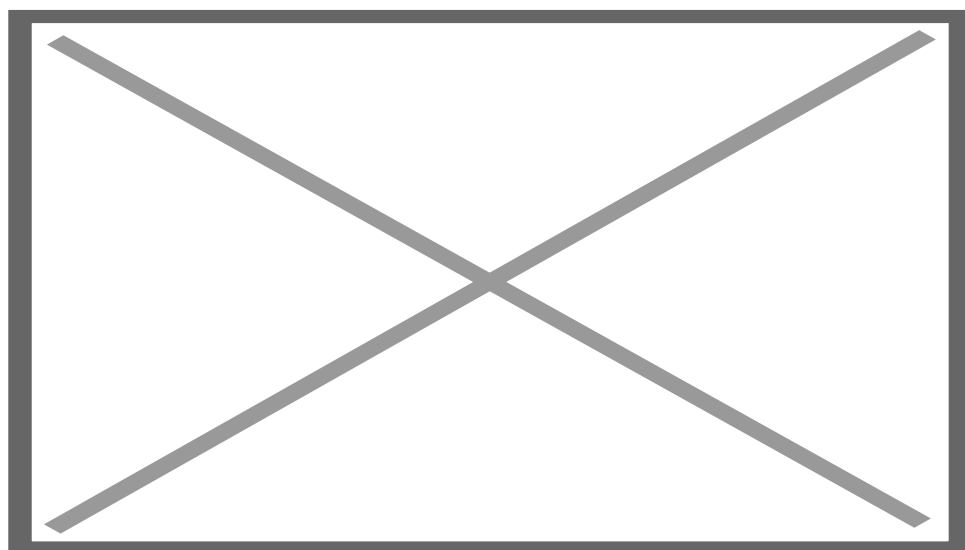


? Plante ton slip !



Et hop on plante un slip !



Durée

1h30 à 2h

Age

Dès 7 ans

Nombre de participants

A partir de 2

Matériel

- Slips en coton blancs (bio si possible)
- Pelles/Binettes
- 1 règle ou mètre-ruban
- Gants
- 1 ordinateur avec connexion internet
- Table et chaises



Intro et Enjeux pédagogiques

Initier le public à l'écologie, à la biodiversité et la protection de l'état des sols ainsi qu'à la géolocalisation avec l'utilisation d'Open Street Map.

Préparation Atelier

Ingrédients

- Acheter des slips en coton (bio si possible) blancs neufs.
- Surveiller la météo pour la sortie.
- Avoir préparé le matériel : pelles, binettes, règle...
- Tester l'utilisation d'Open street Map.
- Tester la connexion internet en place, s'assurer d'avoir un pc chargé et/ou facilité à le brancher sur place.

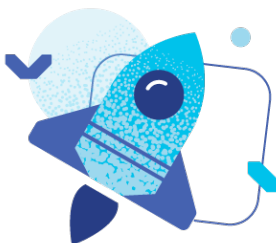


Boite à outils

Documentation (sous forme de liens de téléchargement ?)

Le site de l'ADEME -> [C'est là](#)

Open Street Map -> [C'est ici](#)



L'atelier

Déroulé :

1. Présenter l'atelier aux participants, leur expliquer cette drôle de démarche qui interpelle.
2. Equiper les participants de pelles et de binettes, emporter les slips neufs et se rendre sur les lieux choisis pour planter, dans notre cas, des cerclages de bois ont été effectués pour délimiter le plantage sur le terrain.





3. Commencer à creuser, pour nous, c'était 6 trous pour 6 slips.

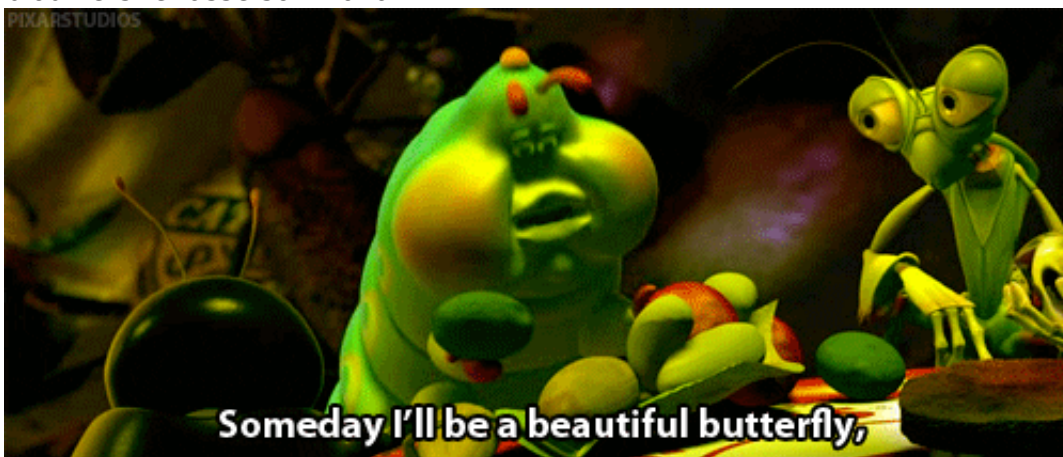


4. Vérifier avec la règle que tous les trous sont d'environ 15 à 20 cm de profondeur.





5. Reboucher soigneusement chaque trou.
6. Présenter Open Street Map et proposer aux participants de géolocaliser les zones où l'on a planté des slips grâce à ce logiciel.
7. Attendre un minimum de 2 mois, le temps que la météo, les insectes éventuels... Que la biodiversité fasse son travail.



8. Retournez sur les lieux (pour nous, 3 mois plus tard), que vous pourrez retrouver facilement grâce à la géolocalisation sur Open Street Map, dans notre cas, plutôt facile avec les cerclages en bois.



9. Commencer à creuser les différents endroits à la recherche des slips.



10. Sortir les slips, et les comparer.







11. Les traces de terre ne comptent pas, seuls les trous comptent. Plus le slips est rogné, plus la terre est fertile en insectes, moins il l'est, moins elle l'est.

L'expérience pour nous a été amusante, mais force est de constater que les slips n'ont pas été tant mangés :(



| | |
|---|--|
|  |  |
| <p>LES +</p> | <p>LES -</p> |
| <p>C'est drôle !</p> <p>C'est instructif !</p> | <p>C'est salissant !</p> <p>Attention à la météo !</p> |

Revision #3

Created 2022-09-26 08:23:13 UTC by Romain

Updated 2022-09-26 11:52:52 UTC by Romain