

1.Mode d'emploi et accès au WIKI

- 1. WIKI, mode d'emploi et accès

1. WIKI, mode d'emploi et accès

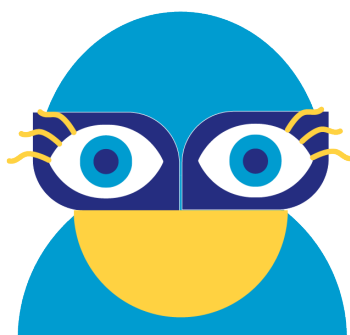


Pour accéder à l'ensemble de notre contenu, il faut vous inscrire !



Sans inscription, vous verrez l'ensemble de nos livres mais vous ne pourrez pas accéder aux pages qu'ils contiennent !

Pour vous inscrire, il vous suffit de cliquer sur "s'inscrire" en haut de la page et de renseigner votre adresse mail !



Bienvenue sur **le wiki du POP Café !**

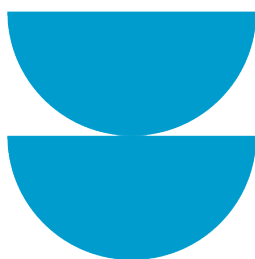
En première page, vous trouverez des "**étagères**". Chaque "étagère" est constituée de "**livres**", et chaque livre de "**pages**".

L'ensemble de nos contenus sont partagés **sous licence Creative commons CC BY SA et CC BY NC SA**.



Le but, participer à ce WIKI ! Soit en réutilisant des fiches existantes, soit en en nous laissant **un commentaire pour améliorer la version des contenus proposés !**

Liste de nos Étagères



Ateliers de médiation numérique

L'étagère ateliers de médiation numérique contient tous les ateliers que l'on donne dans nos lieux. Ils sont rangés par thématiques.

Ressources

Jeux numériques, vidéos, poster, affiches, vous trouverez ici toutes les ressources que partage POP Café sur ses thématiques. De la ludification à la vidéo ces supports permettent de transmettre des connaissances dans nos lieux et hors les murs.

Média Lab

Sur l'étagère Média Lab, vous trouverez un ensemble d'outils pour produire avec et diffuser des ressources. Des ateliers pour augmenter son pouvoir d'agir grâce au numérique, par des supports vidéos, audios, photos etc.

Comptoir des transitions

Sur cette étagère vous trouverez des ateliers, supports, documents dédiés aux entreprises et/ou associations. Des ateliers coup de main pour appréhender des changements liés au numérique, accompagner dans l'utilisation et la compréhension du numérique.

Hors les murs

L'Étagère hors les murs rassemble un ensemble de formats permettant de faire de la médiation numérique n'importe où. Sur les marchés, dans la rue, lors d'évènements, sur un stand. Ces formats permettent une première approche et un premier contact avec le public.

Fabrication numérique de proximité

Sur cette étagère, vous trouverez des fiches clés en main pour réaliser et fabriquer des objets à destination des artisans, commerçants, acteurs des transitions du territoire. Ainsi chaque commerçant, chaque entrepreneur, chaque curieux peut avoir accès à moindre coût à la production de petits objets pour communiquer, réparer, informer, etc.

Prise en main

Sur chaque "étagère" vous trouverez un livre "fiches gabarits", en cliquant dessus vous pourrez accéder à la fiche gabarit pour écrire un atelier ou pour écrire un tutoriel (fiche gabarit méthodologie), selon ce que vous voulez ajouter.

Utilisation des fiches gabarits

Pour créer une fiche dans un livre, ouvrez le livre "fiches gabarit" sur l'étagère de votre choix (par exemple, si vous voulez créer une fiche sur l'étagère ressource, allez sur cette étagère et cliquez sur le livre "fiches gabarits").

Ressources

Trier

Défaut



Jeux numériques, vidéos, poster, affiches, vous trouverez ici toutes les ressources que partage POP Café sur ses thématiques. De la ludification à la vidéo ces supports permettent de transmettre des connaissances dans nos lieux et hors les murs.



Soirées numériques

★ Créé il y a 6 mois
✍ Mis à jour il y a 24 minutes



Jeux numériques

★ Créé il y a 2 jours
✍ Mis à jour il y a 24 minutes



Fiches gabarits

Retrouvez ici les fiches gabarits pour créer de nouveaux ateliers. Vous pouvez ensuite les copier-coller dans la destination de...

★ Créé il y a 1 jour
✍ Mis à jour il y a 15 minutes



POP Café

Le Wiki du POPCafé

Rechercher

Étagères Livres Préférences

Détails

★ Créé il y a 1 jour par Marie
✍ Mis à jour il y a 16 minutes par Marie

Actions

Nouvelle page

Nouveau chapitre

Éditer

Trier

Copier

Autorisations

Supprimer

Étagères > Ressources > Fiches gabarits

Fiches gabarits

Retrouvez ici les fiches gabarits pour créer de nouveaux ateliers. Vous pouvez ensuite les copier-coller dans la destination de votre choix !

Fiche gabarit méthodologie

Titre PHOTO But Niveau de prise en main Facile - moyen - difficile...

Fiche gabarit

Titre de l'atelier PHOTO DE L'ATELIER Durée 1H30 Age Dès 8 ans ...

Une fois la fiche ouverte, cliquez sur "copier"

POP Café

Le Wiki du POPCafé

Rechercher

Étagères Livres Préférences

Détails

Revision #1
Appartient à Marie
★ Créé il y a 2 mois par Mathieu
✍ Mis à jour il y a 17 minutes par Mathieu

Actions

Éditer

Copier

Déplacer

Révisions

Autorisations

Supprimer

Étagères > Ressources > Fiches gabarits > Fiche gabarit

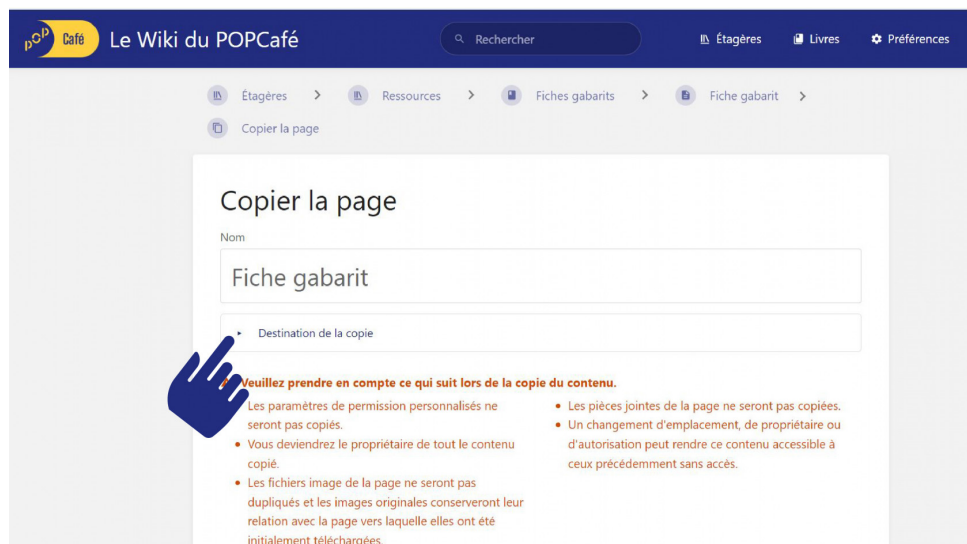
Fiche gabarit

POP Café

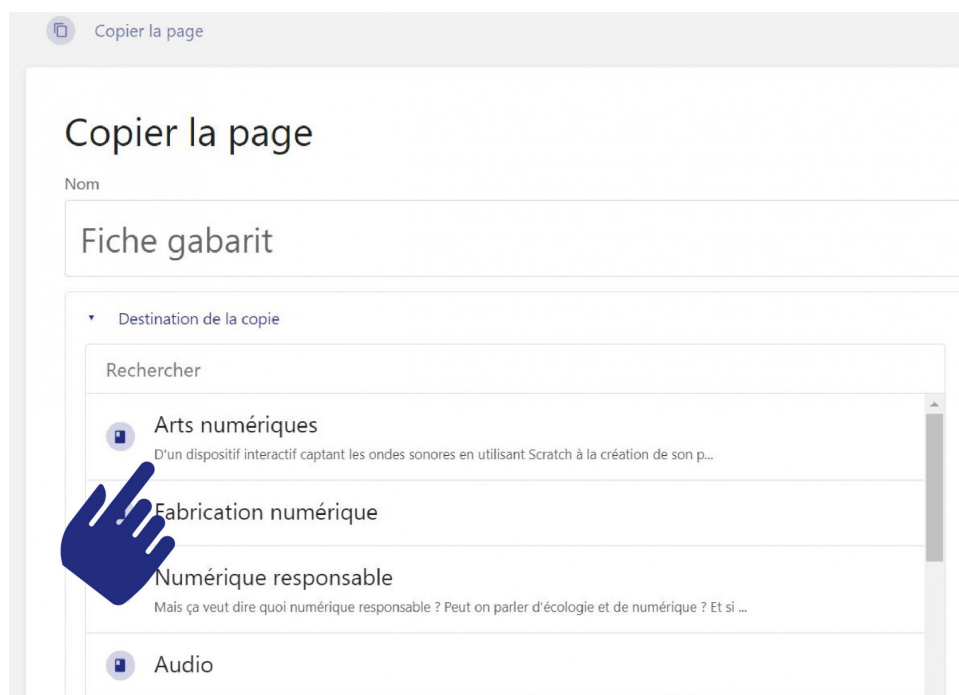
Titre de l'atelier

PHOTO DE L'ATELIER

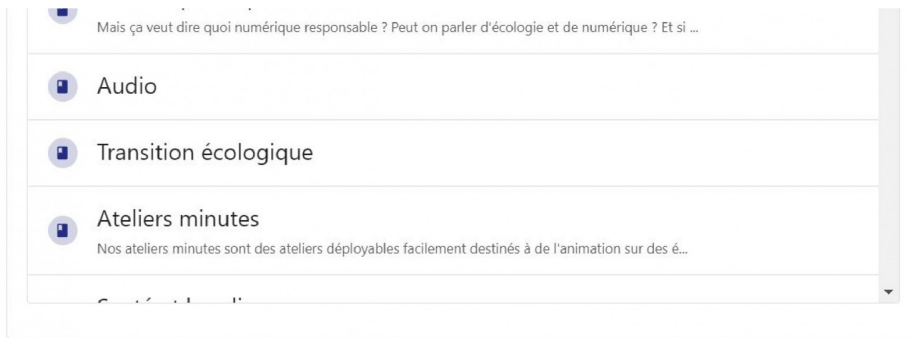
Une fenêtre s'ouvre, cliquez pour faire dérouler le menu "destination de la copie"



Choisissez la page de destination



Validez en appuyant sur "copier la page"



⚠ Veuillez prendre en compte ce qui suit lors de la copie du contenu.

- Les paramètres de permission personnalisés ne seront pas copiés.
- Vous deviendrez le propriétaire de tout le contenu copié.
- Les fichiers image de la page ne seront pas dupliqués et les images originales conserveront leur relation avec la page vers laquelle elles ont été initialement téléchargées.
- Les pièces jointes de la page ne seront pas copiées.
- Un changement d'emplacement, de propriétaire ou d'autorisation peut rendre ce contenu accessible à ceux précédemment sans accès.

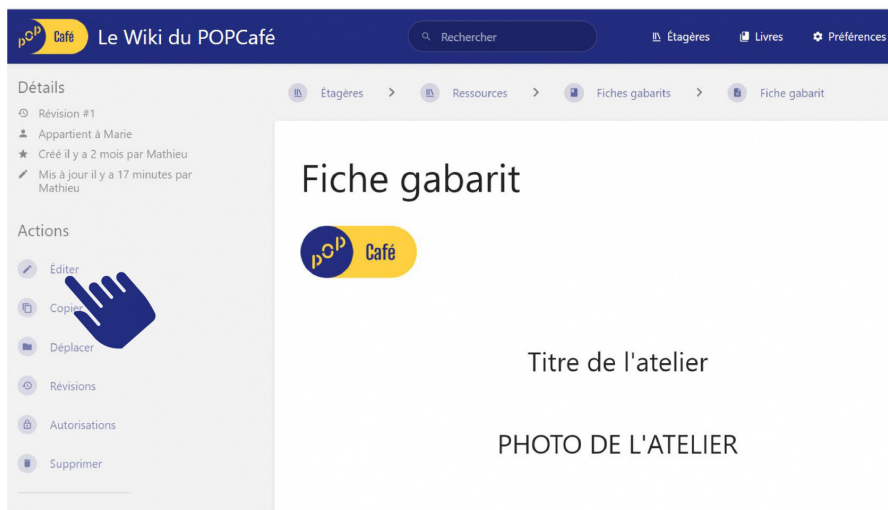


ANNULER

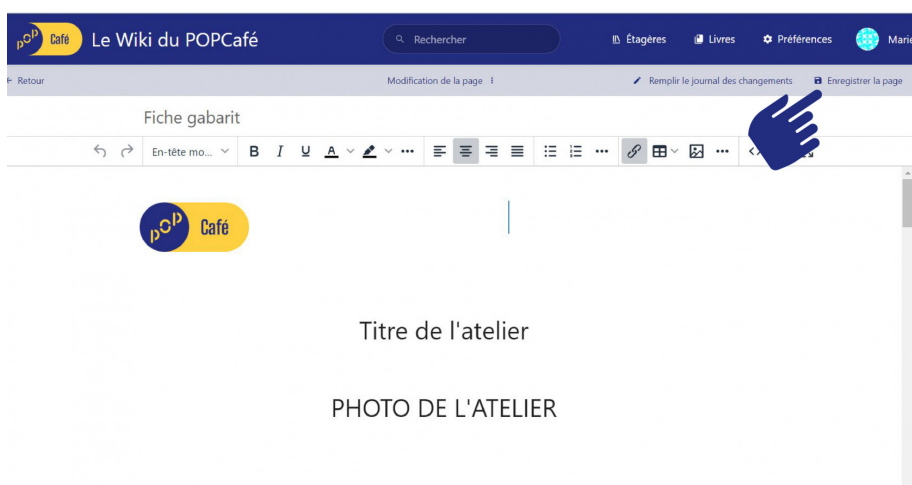
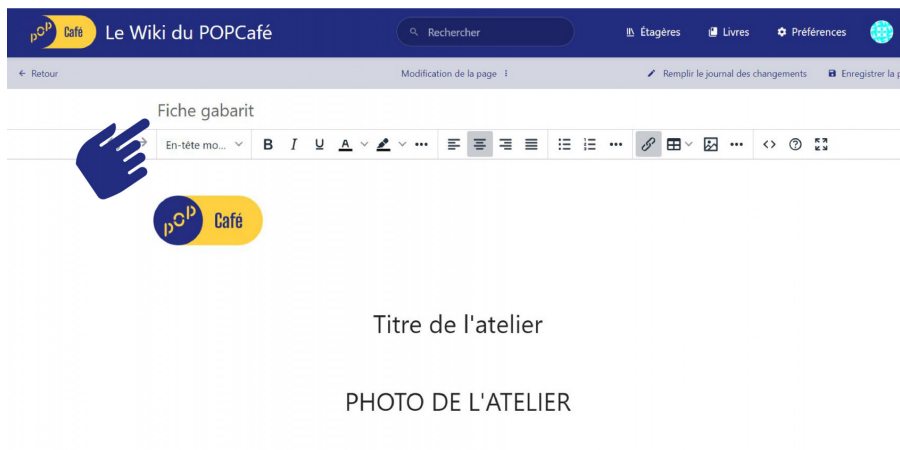
COPIER LA PAGE

Editer une page

Une fois votre page copiée, vous pouvez l'éditer pour créer votre atelier



N'oubliez pas de changer le titre de la page et de l'enregistrer une fois qu'elle est prête



A vous de Jouer !

